

CONVENI DE COL·LABORACIÓ ENTRE L'ÀREA METROPOLITANA DE BARCELONA I L'AJUNTAMENT DE CORBERA DE LLOBREGAT PER A LA PRESTACIÓ DEL SERVEI PÚBLIC DE TRANSPORT COL·LECTIU URBÀ DE VIATGERS EN AQUEST MUNICIPI

REUNITS

D'una part, l'Il·lm. Sr. Antoni Poveda Zapata, com a Vicepresident de l'Àrea de Mobilitat, Transport i Sostenibilitat de l'Àrea Metropolitana de Barcelona, amb NIF: P0800258F i domicili al carrer 62, número 16-18, Zona Franca (08040) de Barcelona, assistit pel Secretari General, el Sr. Marcel·lí Pons Duat.

I, de l'altre, la Il·lma. Sra. Montserrat Febrero i Piera, com a Alcaldessa de Corbera de Llobregat, amb NIF: P0807100C i domicili al carrer de la Pau, 5, Corbera de Llobregat (08757), Barcelona, assistida per la Secretària General accidental d'aquest Ajuntament, la Sra. Marta Puig i Puig.

ACTUEN

L'Il·lm. Sr. Antoni Poveda Zapata, en nom i representació de l'Àrea Metropolitana de Barcelona, com a Vicepresident de l'Àrea de Mobilitat, Transport i Sostenibilitat, en virtut del seu nomenament per la Presidència de l'AMB en data 1 d'agost de 2019 (BOPB de 7 d'agost de 2019), facultat per a la signatura d'aquest conveni per acord de la Junta de Govern de l'AMB de data 30 d'abril de 2020, assistit en aquest acte pel senyor Marcel·lí Pons Duat, Secretari General de l'Àrea Metropolitana de Barcelona, nomenat per Decret de Presidència, de data 26 de novembre de 2018, actuant les funcions de fe pública segons disposa l'apartat i) de l'article 3.2 del Reial decret 128/2018, de 16 de març, pel qual es regula el règim jurídic dels funcionaris d'Administració Local amb habilitació nacional, i en exercici de les seves funcions de fedatari i d'assessorament legal preceptiu, segons preceptua l'article 92 bis de la Llei 7/1985, de 2 d'abril, reguladora de les bases del règim local.

La Il·lma. Sra. Montserrat Febrero i Piera, com a Alcaldessa de Corbera de Llobregat, en virtut del Ple de l'Ajuntament en sessió de data 15 de juny de 2019, assistida per la Secretària General accidental d'aquest Ajuntament, la Sra. Marta Puig i Puig, nomenada per Resolució de la directora general d'Administració local de data 18 d'octubre de 2018, actuant les funcions de fe pública segons disposa l'apartat i) de l'article 3.2 del Reial decret 128/2018, de 16 de març, pel qual es regula el règim jurídic dels funcionaris d'Administració Local amb habilitació nacional, i en exercici de les seves funcions de fedatari i d'assessorament legal preceptiu, segons preceptua l'article 92 bis de la Llei 7/1985, de 2 d'abril, reguladora de les bases del règim local.

Les parts es reconeixen la capacitat legal necessària per obligar-se i

MANIFESTEN

- I. Que, des de l'any 2000 l'Ajuntament de Corbera de Llobregat presta un servei públic de transport col·lectiu urbà de viatgers en autobús per facilitar la mobilitat dins del seu municipi.
- II. Que les necessitats de transport públic urbà de viatgers en autobús al municipi de Corbera de Llobregat es venen satisfent mitjançant la prestació de serveis per part de l'empresa Autocorb SA., adjudicatària del servei regular interurbà de transport de

viatgers per carretera entre Corbera de Llobregat i Barcelona (V-1848), en el marc de successius convenis entre el Departament de Territori i Sostenibilitat de l'Administració de la Generalitat de Catalunya, l'Autoritat del Transport Metropolità, l'Ajuntament de Corbera de Llobregat i l'empresa Autocorb SA.

- III. Que l'Àrea Metropolitana de Barcelona (d'ara en endavant, AMB) té atribuïda, entre d'altres, la competència sobre els serveis de transport públic col·lectiu urbà de viatgers que recorren íntegrament pels municipis del seu àmbit territorial, entre els quals figura Corbera de Llobregat, de conformitat amb l'article 14.B apartat a) de la Llei 31/2010, del 3 d'agost, de l'Àrea Metropolitana de Barcelona.
- IV. Que és voluntat de les parts col·laborar per garantir la continuïtat d'un servei públic de transport col·lectiu urbà de viatgers en autobús per facilitar la mobilitat dins del municipi i que, en conseqüència, cal formalitzar en un conveni l'expressió d'aquesta voluntat.
- V. Que les Administracions Públiques poden subscriure convenis de col·laboració en el marc de les previsions legals que regulen els principis que han de presidir les relacions interadministratives, contingudes als articles 47 i següents de la Llei 40/2015, d'1 d'octubre, de règim jurídic del sector públic, als articles 108 i següents de la Llei 26/2010, del 3 d'agost, de règim jurídic i de procediment de les administracions públiques de Catalunya, a l'article 55 de la Llei 7/1985, de 2 d'abril, reguladora de les bases del règim local, a l'article 144 del Text Refós de la Llei Municipal i de règim local de Catalunya, i a l'article 303 i següents del Decret 179/1995, de 13 de juny, pel qual s'aprova el Reglament d'obres, activitats i serveis dels ens locals.

Amb la finalitat de formalitzar i establir les bases de col·laboració, les parts subscriuen el present conveni d'acord amb les següents

CLÀUSULES

Primera.- Objecte.

Aquest conveni té per objecte la col·laboració entre l'AMB i l'Ajuntament de Corbera de Llobregat per a definir el marc de relació en el qual s'establiran el finançament i les característiques tècniques que han de regir la nova licitació per procediment obert del servei públic de transport col·lectiu urbà de viatgers a Corbera de Llobregat que portarà a terme l'AMB.

Segona.- Actuacions a realitzar.

En desenvolupament d'aquest conveni s'hauran de dur a terme les següents actuacions:

1. L'AMB, en ús de les seves competències d'ordenació i gestió dels serveis de transport públic, durà a terme la nova licitació i contractació del servei públic de transport col·lectiu urbà de viatgers a Corbera de Llobregat i tota la tramitació legal prèvia, que inclou, entre d'altres, la publicació de l'anunci previ indicatiu al DOUE, l'aprovació dels plecs de bases de la licitació i els plecs de clàusules administratives i de condicions reguladores de la prestació del servei.
2. L'Ajuntament de Corbera de Llobregat arbitrarà els mecanismes per a garantir la continuïtat de l'actual prestació del servei fins a l'inici de l'activitat del nou adjudicatari que resulti de la licitació que farà l'AMB.

3. L'Ajuntament de Corbera de Llobregat i l'AMB es coordinaran, a través de la Comissió de Seguiment a la qual es fa referència a la clàusula cinquena d'aquest conveni, per a definir les característiques bàsiques del nou servei i les condicions tècniques i econòmiques a incorporar a la proposta de plecs per a la nova licitació. La definició del nou servei adoptarà com a punt de partida les característiques bàsiques del servei actual, recollides a l'annex del present conveni.
4. L'Ajuntament de Corbera de Llobregat i l'AMB acordaran el finançament relatiu al nou servei públic de transport col·lectiu urbà de viatgers a Corbera de Llobregat mitjançant la signatura d'un conveni específic.
5. L'aprovació dels plecs i la convocatòria de la licitació per l'AMB requerirà la prèvia validació dels aspectes tècnics del servei (itineraris, horaris, freqüències, material mòbil i equipaments) per part de la Comissió de Seguiment prevista a la clàusula cinquena d'aquest conveni.
6. L'AMB i l'Ajuntament de Corbera de Llobregat treballaran conjuntament en la incorporació de les millores que s'escaiguin en el servei públic de transport col·lectiu urbà del municipi.

Tercera.- Deure de col·laboració.

Per donar compliment al deure de col·laboració entre administracions públiques previst a l'article 141 de la Llei 40/2015, d'1 d'octubre, de règim jurídic del sector públic, l'Ajuntament de Corbera de Llobregat, amb la signatura del present conveni, es compromet a subministrar a l'AMB la informació, les dades, els documents o els mitjans probatoris que estiguin a la seva disposició i dels quals l'AMB hagi de disposar per exercir la competència prevista a l'article 14.B apartat a) de la Llei 31/2010, del 3 d'agost, de l'Àrea Metropolitana de Barcelona.

Quarta.- Finançament de l'actuació.

Atès que es preveu que, degut a les seves característiques, el servei de transport col·lectiu urbà de viatgers a Corbera de Llobregat objecte de la nova licitació serà deficitari, l'Ajuntament de Corbera de Llobregat i l'AMB es comprometen a finançar les aportacions econòmiques del futur contracte.

A tal efecte, i de manera prèvia a l'aprovació per part de l'AMB dels plecs de condicions reguladors de la prestació del servei de transport col·lectiu urbà de viatgers a Corbera de Llobregat objecte de la nova licitació, l'Ajuntament de Corbera de Llobregat i l'AMB acordaran la distribució de les aportacions econòmiques del futur contracte entre les dues entitats mitjançant la signatura d'un conveni específic.

Cinquena.- Comissió de Seguiment.

Pel seguiment, vigilància i control de l'execució del conveni es crea una Comissió de Seguiment, integrada, com a màxim, per dos representants de cadascuna de les parts signatàries, que tindrà les següents funcions:

- Definir les característiques bàsiques del nou servei i les condicions tècniques i econòmiques a incorporar a la proposta de plecs per a la nova licitació.
- Expressar la seva conformitat respecte als aspectes tècnics del servei (itineraris, horaris, freqüències, material mòbil i equipaments)
- Informar dels casos de controvèrsia o de discrepància que sorgeixin entre les parts sobre la interpretació, execució, compliment i efectes del present conveni de col·laboració, als òrgans de l'AMB i de l'Ajuntament amb potestat resolutòria.

La Comissió de Seguiment es reunirà, com a mínim, amb periodicitat anual.

Sisena.- Vigència del conveni.

Aquest conveni serà vigent i produirà efectes des de la data de la seva signatura i tindrà una durada inicial de quatre (4) anys o fins a la data d'inici efectiu de la nova prestació del servei públic de transport col·lectiu urbà, que licitarà l'AMB, en cas que aquesta data sigui anterior als quatre (4) anys. Les parts podran acordar la pròrroga del present conveni per un període de, com a màxim, quatre (4) anys addicionals, el que requerirà un acord exprés de les parts.

Setena.- Causes d'extinció.

1. Els convenis s'extingeixen pel compliment de les actuacions que constitueixen el seu objecte o per incórrer en causa de resolució.
2. Seran causes de resolució del present conveni:
 - a) El transcurs del termini de vigència del conveni sense haver-se acordat la seva pròrroga.
 - b) L'acord unànim dels signants.
 - c) Per l'incompliment de les obligacions i els compromisos assumits per part d'algun dels signants. En aquest cas, es notificarà a la part incomplidora un requeriment per a que compleixi les obligacions incomplertes, atorgant un termini de 3 mesos. Si un cop transcorregut el citat termini l'incompliment persistís, es notificarà a la part incomplidora la concurrència de la causa d'extinció i s'entendrà resolt el conveni.
 - d) Per decisió judicial declaratòria de la nul·litat del conveni.
 - e) Per les altres causes previstes en altres lleis.
3. El compliment o la resolució del present conveni donarà lloc a la liquidació del mateix amb determinació de les obligacions i compromisos de cadascuna de les parts.

Vuitena.- Resolució de controvèrsies.

Les controvèrsies que sorgeixen entre les parts seran resoltes, en primer terme, per les parts de comú acord a través de la Comissió de Seguiment prevista a la clàusula setena, i en defecte d'això, pels Jutjats i Tribunals de l'ordre jurisdiccional contenciós administratiu competents de la ciutat de Barcelona.

Novena.-Transparència.

D'acord amb el que disposa l'article 14 de la Llei 19/2014, de 29 de desembre, de transparència, accés a la informació i bon govern, i l'article 110.3 de la Llei 26/2010, del 3 d'agost, de règim jurídic i de procediment de les administracions públiques de Catalunya, en

la redacció donada per la Llei 16/2015, de 21 de juliol, de simplificació de l'activitat administrativa, caldrà publicar un anunci de referència sobre l'aprovació i signatura d'aquest conveni en el Diari Oficial de la Generalitat de Catalunya i el seu text en el portal de transparència de les parts signatàries.

Desena.- Règim jurídic.

El present conveni té naturalesa administrativa i es regirà pel que disposa el Capítol II del Títol IX de la Llei 26/2010, del 3 d'agost, de règim jurídic i de procediment de les administracions públiques de Catalunya i pel Capítol VI del Títol Preliminar de la Llei 40/2015, d'1 d'octubre, de règim jurídic del sector públic, així com per la resta de normativa que li sigui aplicable.

I per tal que així consti, i en prova de conformitat, les parts subscriuen el present document i el signen electrònicament a Barcelona, amb efectes des de la darrera signatura.

Per l'AMB,

Per l'Ajuntament de Corbera de
Llobregat,

El Vicepresident de l'Àrea de
Mobilitat, Transport i Sostenibilitat

L'Alcaldesa

Sr. Antoni Poveda Zapata

Sra. Montserrat Febrero i Piera

El Secretari General de l'AMB

La Secretària General accidental de
l'Ajuntament de Corbera de Llobregat

Sr. Marcel·lí Pons Duat

Sra. Marta Puig i Puig

ANNEX 1 - Descripció del servei

Servei públic de transport col·lectiu urbà de viatgers al municipi de Corbera de Llobregat

Descripció de les línies actuals: L1, L2,L3 i L4



L1

Funcionament de dilluns a divendres.

No circula dissabtes, diumenges ni festius.

										SERVEI DURANT EL MES D'AGOST		
1	Centre d'Atenció Primària (CAP)	7.15	9.10	12.30	13.25	15.40	18.10	20.40	8.15	12.00	17.45	
2	Plaça dels Països Catalans	7.16	9.11	12.31	13.26	15.41	18.11	20.41	8.16	12.01	17.46	
3	Plaça del Mil·lenari	7.17	9.12	12.32	13.27	15.42	18.12	20.42	8.17	12.02	17.47	
4	Pont de Can Rafel	7.18	9.13	12.33	13.28	15.43	18.13	20.43	8.18	12.03	17.48	
5	C/ La Pau - C/ Sant Josep	7.19	9.14	12.34	13.29	15.44	18.14	20.44	8.19	12.04	17.49	
6	C/ La Pau - C/ Lluís Guiamet	7.20	9.15	12.35	13.30	15.45	18.15	20.45	8.20	12.05	17.50	
7	Ajuntament	7.21	9.16	12.36	13.31	15.46	18.16	20.46	8.21	12.06	17.51	
8	C/ Jaume Balmes - Ctra. Barcelona	7.22	9.17	12.37	13.32	15.47	18.17	20.47	8.22	12.07	17.52	
9	Rotonda Can Xorra	7.23	9.18	12.38	13.33	15.48	18.18	20.48	8.23	12.08	17.53	
10	El Mirador	7.24	9.19	12.39	13.34	15.49	18.19	20.49	8.24	12.09	17.54	
11	El Mirador - Institut	7.25	9.20	12.40	13.35	15.50	18.20	20.50	8.25	12.10	17.55	
12	Av. Can Montmany	7.26	9.21	12.41	13.36	15.51	18.21	20.51	8.26	12.11	17.56	
13	Av. Can Montmany - Carrer 13	7.27	9.22	12.42	13.37	15.52	18.22	20.52	8.27	12.12	17.57	
14	Av. Cases Pairals - C/ Rep. Argentina	7.29	9.24	12.44	13.39	15.54	18.24	20.54	8.29	12.14	17.59	
15	Plaça Quatre Camins	7.30	9.25	12.45	13.40	15.55	18.25	20.55	8.30	12.15	18.00	
16	C/ Jaume Llorens Vidal	7.31	9.26	12.46	13.41	15.56	18.26	20.56	8.31	12.16	18.01	
17	C/ Català Aguilera	7.32	9.27	12.47	13.42	15.57	18.27	20.57	8.32	12.17	18.02	
18	C/ Eugeni Valero	7.34	9.29	12.49	13.44	15.59	18.29	20.59	8.34	12.19	18.04	
19	Plaça del Corb	7.35	9.30	12.50	13.45	16.00	18.30	21.00	8.35	12.20	18.05	
20	Can Montmany de Mas Passoles	7.36	9.31	12.51	13.46	16.01	18.31	21.01	8.36	12.21	18.06	
21	Circuit	7.37	9.32	12.52	13.47	16.02	18.32	21.02	8.37	12.22	18.07	
22	Av. Can Montmany - Carrer 13	7.39	9.34	12.54	13.49	16.04	18.34	21.04	8.39	12.24	18.09	
23	Carrer 6	7.40	9.35	12.55	13.50	16.05	18.35	21.05	8.40	12.25	18.10	
24	Carrer 17	7.41	9.36	12.56	13.51	16.06	18.36	21.06	8.41	12.26	18.11	
25	Carrer 15	7.42	9.37	12.57	13.52	16.07	18.37	21.07	8.42	12.27	18.12	
26	C/ Tibidabo	7.44	9.39	12.59	13.54	16.09	18.39	21.09	8.44	12.29	18.14	
27	Col·legi Puig d'Agulles	7.46	9.41	13.01	13.56	16.11	18.41	21.11	8.46	12.31	18.16	
28	C/ Manuel Ibáñez	7.47	9.42	13.02	13.57	16.12	18.42	21.12	8.47	12.32	18.17	
29	Rotonda Can Xorra	7.48	9.43	13.03	13.58	16.13	18.43	21.13	8.48	12.33	18.18	
30	Torre Auvi	7.49	9.44	13.04	13.59	16.14	18.44	21.14	8.49	12.34	18.19	
31	C/ La Pau - Ajuntament	7.50	9.45	13.05	14.00	16.15	18.45	21.15	8.50	12.35	18.20	
32	C/ La Pau - C/ Lluís Guiamet	7.51	9.46	13.06	14.01	16.16	18.46	21.16	8.51	12.36	18.21	
33	C/ La Pau-C/ Sant Josep	7.52	9.47	13.07	14.02	16.17	18.47	21.17	8.52	12.37	18.22	
34	Pont de Can Rafel	7.53	9.48	13.08	14.03	16.18	18.48	21.18	8.53	12.38	18.23	
35	Plaça del Mil·lenari	7.54	9.49	13.09	14.04	16.19	18.49	21.19	8.54	12.39	18.24	
36	Plaça dels Països Catalans	7.56	9.51	13.11	14.06	16.21	18.51	21.21	8.56	12.41	18.26	
37	Centre d'Atenció Primària (CAP)	7.59	9.54	13.14	14.09	16.24	18.54	21.24	8.59	12.44	18.29	



Funcionament de dilluns a divendres. No circula dissabtes, diumenges ni festius.

* Parades dins del terme municipal de Sant Andreu de la Barca

1 Circula els dies lectius segons el calendari escolar de Corbera de Llobregat

L2

1

SERVEI DURANT EL MES D'AGOST

1	Plaça dels Països Catalans	6.30	7.40	9.00	10.55	12.20	13.40	-	14.25	-	15.30	16.40	17.55	19.10	20.29	9.05	12.55	18.35
2	Plaça del Mil·lenari	6.32	7.42	9.02	10.57	12.22	13.42	-	14.27	-	15.32	16.42	17.57	19.12	20.31	9.07	12.57	18.37
3	Pont de Can Rafel	6.33	7.43	9.03	10.58	12.23	13.43	-	14.28	-	15.33	16.43	17.58	19.13	20.32	9.08	12.58	18.38
4	C/ La Pau - C/ Sant Josep	6.34	7.44	9.04	10.59	12.24	13.44	-	14.29	-	15.34	16.44	17.59	19.14	20.33	9.09	12.59	18.39
5	C/La Pau - C/ Lluís Gulamet	6.35	7.45	9.05	11.00	12.25	13.45	-	14.30	-	15.35	16.45	18.00	19.15	20.34	9.10	13.00	18.40
6	Ajuntament	6.36	7.46	9.06	11.01	12.26	13.46	-	14.31	-	15.36	16.46	18.01	19.16	20.35	9.11	13.01	18.41
7	C/ Jaume Balmes - Ctra. Barcelona	6.37	7.47	9.07	11.02	12.27	13.47	-	14.32	-	15.37	16.47	18.02	19.17	20.36	9.12	13.02	18.42
8	Rotonda Can Xorra	6.38	7.48	9.08	11.03	12.28	13.48	-	14.33	15.00	15.38	16.48	18.03	19.18	20.37	9.13	13.03	18.43
9	El Pontarró	6.39	7.49	9.09	11.04	12.29	13.49	-	14.34	15.01	15.39	16.49	18.04	19.19	20.38	9.14	13.04	18.44
10	Can Margarit	6.41	7.51	9.11	11.06	12.31	13.51	-	14.36	15.03	15.41	16.51	18.06	19.21	20.40	9.16	13.06	18.46
11	Can Coll - C/ Albéniz	6.43	7.53	9.13	11.08	12.33	13.53	-	14.38	15.05	15.43	16.53	18.08	19.23	20.42	9.18	13.08	18.48
12	Can Coll - C/ Mozart	6.44	7.54	9.14	11.09	12.34	13.54	-	14.39	15.06	15.44	16.54	18.09	19.24	20.43	9.19	13.09	18.49
13	C/ Laietana	-	7.58	9.18	-	-	13.58	-	-	-	-	-	-	19.28	-	9.23	-	-
14	Av. Roma	6.47	8.01	9.21	11.12	12.37	14.01	-	14.42	15.09	15.47	16.57	18.12	19.31	20.46	9.26	13.12	18.52
15	Can Llopard	6.48	8.02	9.22	11.13	12.38	14.02	-	14.43	15.10	15.48	16.58	18.13	19.32	20.47	9.27	13.13	18.53
16	Can Canonge	6.49	8.03	9.23	11.14	12.39	14.03	-	14.44	15.11	15.49	16.59	18.14	19.33	20.48	9.28	13.14	18.54
17	Rotonda Can Negre	6.51	8.05	9.25	11.16	12.41	14.05	-	14.46	15.13	15.51	17.01	18.16	19.35	20.50	9.30	13.16	18.56
18	Can Palet	6.52	8.06	9.26	11.17	12.42	14.06	-	14.47	-	15.52	17.02	18.17	19.36	20.51	9.31	13.17	18.57
19	Creu Sussalba	6.53	8.07	9.27	11.18	12.43	14.07	-	14.48	-	15.53	17.03	18.18	19.37	20.52	9.32	13.18	18.58
20	C/ Tomás Vives	6.55	8.09	9.29	11.20	12.45	14.09	-	14.50	-	15.55	17.05	18.20	19.39	20.54	9.34	13.20	19.00
21	Estació Sant Andreu - FGC	6.59	8.13	9.33	11.24	12.49	14.13	-	14.54	-	15.59	17.09	18.24	19.43	20.58	9.38	13.24	19.04
22	Av. Constitució (Biblioteca)	7.04	8.18	9.38	11.29	12.54	14.18	-	14.59	-	16.04	17.14	18.29	19.48	21.03	9.43	13.29	19.09
23	Plaça de l'Esport	7.06	8.20	9.40	11.31	12.56	14.20	-	15.01	-	16.06	17.16	18.31	19.50	21.05	9.45	13.31	19.11
24	Creu Sussalba	7.09	8.23	9.43	11.34	12.59	14.23	-	15.04	-	16.09	17.19	18.34	19.53	21.08	9.48	13.34	19.14
25	Can Palet	7.10	8.24	9.44	11.35	13.00	14.24	-	15.05	-	16.10	17.20	18.35	19.54	21.09	9.49	13.35	19.15
26	Rotonda Can Negre	7.11	8.25	9.45	11.36	13.01	14.25	-	15.06	15.13	16.11	17.21	18.36	19.55	21.10	9.50	13.36	19.16
27	Can Canonge	7.13	8.27	9.47	11.38	13.03	14.27	-	15.08	15.15	16.13	17.23	18.38	19.57	21.12	9.52	13.38	19.18
28	Can Llopard	7.14	8.28	9.48	11.39	13.04	14.28	-	15.09	15.16	16.14	17.24	18.39	19.58	21.13	9.53	13.39	19.19
29	C/ Palmera	7.16	8.30	9.50	11.41	13.06	14.30	-	15.11	15.18	16.16	17.26	18.41	20.00	21.15	9.55	13.41	19.21
30	C/ Laietana	7.18	-	-	11.43	13.08	-	-	-	-	-	17.28	18.43	20.02	-	-	13.43	19.23
31	Can Coll - C/ Vivaldi	7.23	8.33	9.53	11.48	13.13	14.33	-	15.14	15.21	16.19	17.33	18.48	20.07	21.18	9.58	13.48	19.28
32	Can Coll - C/ Albéniz	7.24	8.34	9.54	11.49	13.14	14.34	-	15.15	15.22	16.20	17.34	18.49	20.08	21.19	9.59	13.49	19.29
33	Can Margarit	7.26	8.36	9.56	11.51	13.16	14.36	14.36	15.17	15.24	16.22	17.36	18.51	20.10	21.21	10.01	13.51	19.31
34	El Pontarró	7.29	8.39	9.59	11.54	13.19	14.39	14.39	15.20	15.27	16.25	17.39	18.54	20.13	21.24	10.04	13.54	19.34
35	Rotonda Can Xorra	7.30	8.40	10.00	11.55	13.20	14.40	14.40	15.21	15.28	16.26	17.40	18.55	20.14	21.25	10.05	13.55	19.35
36	Creu Nova	7.31	8.41	10.01	11.56	13.21	14.41	-	15.22	-	16.27	17.41	18.56	20.15	21.26	10.06	13.56	19.36
37	Plaça del Rabadà	7.32	8.42	10.02	11.57	13.22	14.42	-	15.23	-	16.28	17.42	18.57	20.16	21.27	10.07	13.57	19.37
38	Centre d'Atenció Primària (CAP)	7.35	8.45	10.05	12.00	13.25	14.45	-	15.26	-	16.31	17.45	19.00	20.19	21.30	10.10	14.00	19.40
39	Plaça dels Països Catalans	7.38	8.48	10.08	12.03	13.28	14.46	-	15.29	-	16.34	17.48	19.03	20.22	21.33	10.13	14.03	19.43



**El Bonrepòs -
L'Amunt**

Funcionament de dilluns a
divendres.
No circula dissabtes,
diumenges ni
festius.

2 Enllaç L3/L4

L3

2

2

SERVEI DURANT
EL MES D'AGOST

1	Centre d'Atenció Primària (CAP)	-	10.55	-	17.30	20.00	10.20	17.00
2	Plaça dels Països Catalans	-	10.56	-	17.31	20.01	10.21	17.01
3	Plaça del Mil·lenari	-	10.57	-	17.32	20.02	10.22	17.02
4	Pont de Can Rafel	-	10.58	-	17.33	20.03	10.23	17.03
5	C/ La Pau - C/ Sant Josep	-	10.59	-	17.34	20.04	10.24	17.04
6	C/ La Pau - C/ Lluís Guiamet	-	11.00	-	17.35	20.05	10.25	17.05
7	Ajuntament	-	11.01	-	17.36	20.06	10.25	17.05
8	Torre Auví	-	11.02	-	17.37	20.07	10.26	17.06
9	Ctra. de Barcelona - C/Font Vella	6.20	11.03	-	17.38	20.08	10.27	17.07
10	C/ Ignasi Barraquer	6.21	11.04	-	17.39	20.09	10.28	17.08
11	C/ Estrella d'Orient	6.22	11.05	-	17.40	20.10	10.29	17.09
12	C/ de l'Illa	6.23	11.06	-	17.41	20.11	10.30	17.10
13	Monòlit	6.24	11.07	-	17.42	20.12	10.31	17.11
14	Rambla	6.25	11.08	-	17.43	20.13	10.32	17.12
15	C/ Estrella d'Orient	6.27	11.10	-	17.45	20.15	10.34	17.14
16	C/ Ignasi Barraquer	6.28	11.11	-	17.46	20.16	10.35	17.15
17	Plaça del Rabadà	6.29	11.12	-	17.47	20.17	10.36	17.16
18	C/ Andreu Cerdà	6.30	11.13	14.54	17.48	20.18	10.37	17.17
19	Can Fisa	6.31	11.14	14.55	17.49	20.19	10.38	17.18
20	Cotxera	6.32	11.15	14.56	17.50	20.20	10.39	17.19
21	Can Lluís	6.33	11.16	14.57	17.51	20.21	10.40	17.20
22	Els Guixots	6.34	11.17	14.58	17.52	20.22	10.41	17.21
23	Sant Cristòfol	-	11.18	-	17.53	20.23	10.42	17.22
24	Can Tres	-	11.19	-	17.54	20.24	10.43	17.23
25	Ca n'Armengol Pont	6.58	11.20	15.22	17.55	20.25	10.44	17.24
26	L'Amunt	6.59	11.21	15.23	17.56	20.26	10.45	17.25
27	C/ Sant Ponç	7.00	11.22	15.24	17.57	20.27	10.46	17.26
28	Can Rigol	7.01	11.23	15.25	17.58	20.28	10.47	17.27
29	Can Planes - C/ Baixada	7.04	11.26	15.28	18.01	20.31	10.50	17.30
30	C/ Casanova	7.05	11.27	15.29	18.02	20.32	10.51	17.31
31	Plaça del Mil·lenari	7.06	11.28	15.30	18.03	20.33	10.52	17.32
32	Plaça dels Països Catalans	7.08	11.30	15.32	18.05	20.35	10.54	17.34
33	Centre d'Atenció Primària (CAP)	7.11	11.33	15.35	18.08	20.38	10.56	17.36



Funcionament de dilluns a divendres.

No circula dissabtes, diumenges ni festius.

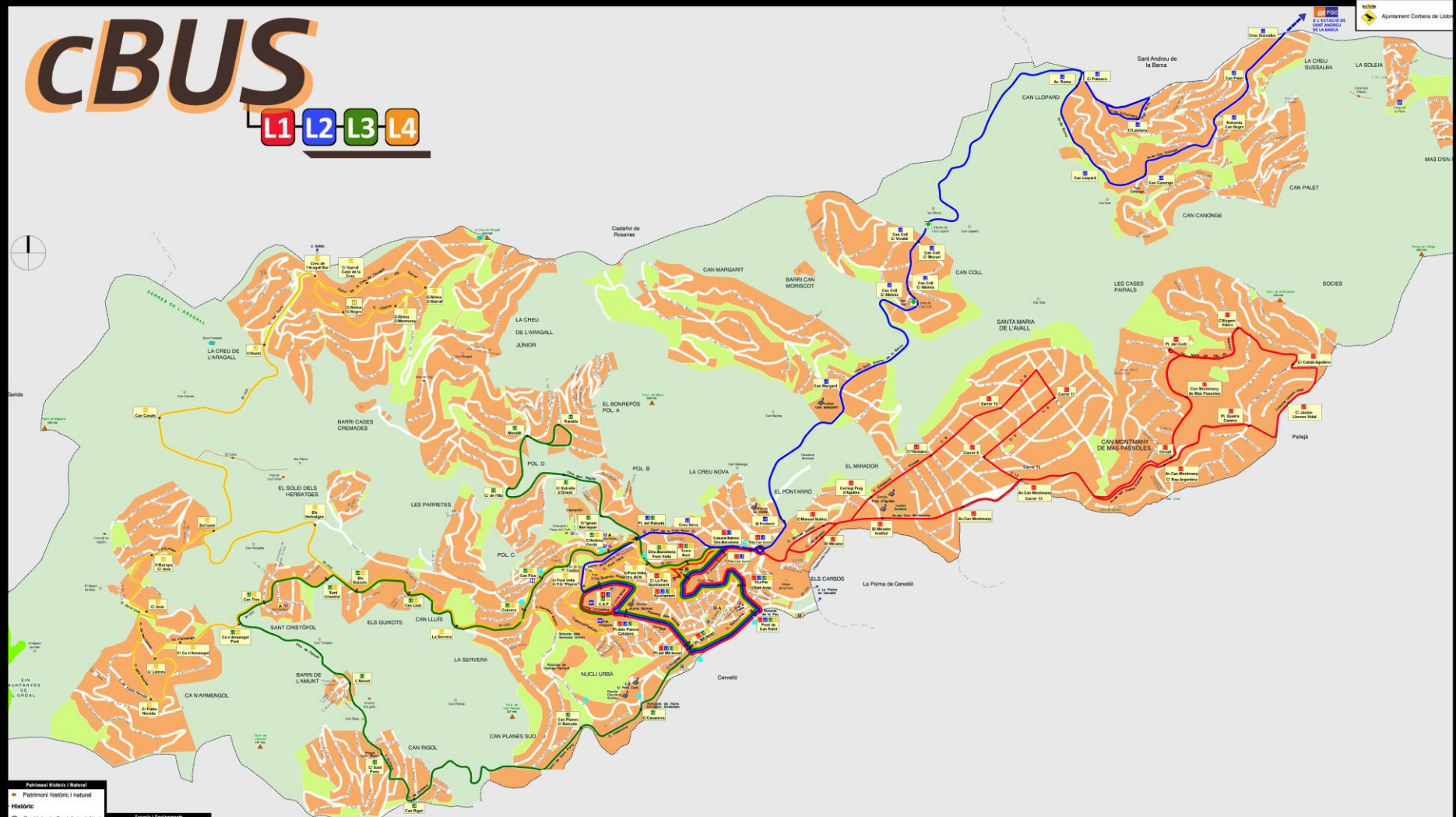
2 Enllaç L3/L4

		2			2				SERVEI DURANT EL MES D'AGOST	
1	Centre d'Atenció Primària (CAP)	-	8.10	10.00	11.35	14.45	16.35	19.05	11.00	16.00
2	Plaça dels Països Catalans	-	8.11	10.01	11.36	14.46	16.36	19.06	11.01	16.01
3	Plaça del Mil·lenari	-	8.12	10.02	11.37	14.47	16.37	19.07	11.02	16.02
4	Pont de Can Rafael	-	8.13	10.03	11.38	14.48	16.38	19.08	11.03	16.03
5	C/ La Pau - C/ Sant Josep	-	8.14	10.04	11.39	14.49	16.39	19.09	11.04	16.04
6	C/ La Pau - C/ Lluís Guíamet	-	8.15	10.05	11.40	14.50	16.40	19.10	11.05	16.05
7	Ajuntament	-	8.16	10.06	11.41	14.51	16.41	19.11	11.06	16.06
8	Torre Auví	-	8.17	10.07	11.42	14.52	16.42	19.12	11.07	16.07
9	Ctra. de Barcelona - C/ Font Vella	-	8.18	10.08	11.43	14.53	16.43	19.13	11.08	16.08
10	C/ Andreu Cerdà	6.30	8.19	10.09	11.44	14.54	16.44	19.14	11.09	16.09
11	Can Fisa	6.31	8.20	10.10	11.45	14.55	16.45	19.15	11.10	16.10
12	Cotxera	6.32	8.21	10.11	11.46	14.56	16.46	19.16	11.11	16.11
13	Can Lluís	6.33	8.22	10.12	11.47	14.57	16.47	19.17	11.12	16.12
14	Els Guixots	6.34	8.23	10.13	11.48	14.58	16.48	19.18	11.13	16.13
15	Sant Cristòfol	6.35	8.24	10.14	11.49	14.59	16.49	19.19	11.14	16.14
16	Els Herbatges	6.36	8.25	10.15	11.50	15.00	16.50	19.20	11.15	16.15
17	Sol Ixent	6.37	8.26	10.16	11.51	15.01	16.51	19.21	11.16	16.16
18	Creu de l'Aragall Bar	6.41	8.30	10.20	11.55	15.05	16.55	19.25	11.20	16.20
19	C/ Alzina - C/ Segre	6.42	8.31	10.21	11.56	15.06	16.56	19.26	11.21	16.21
20	C/ Alzina - C/ Montseny	6.43	8.32	10.22	11.57	15.07	16.57	19.27	11.22	16.22
21	C/ Alzina - C/ Garraf	6.44	8.33	10.23	11.58	15.08	16.58	19.28	11.23	16.23
22	C/ Garraf - Camí de la Creu	6.45	8.34	10.24	11.59	15.09	16.59	19.29	11.24	16.24
23	Creu de l'Aragall Bar	6.46	8.35	10.25	12.00	15.10	17.00	19.30	11.25	16.25
24	C/ Garbí	6.47	8.36	10.26	12.01	15.11	17.01	19.31	11.26	16.26
25	Can Canals	6.48	8.37	10.27	12.02	15.12	17.02	19.32	11.27	16.27
26	Sol Ixent	6.49	8.38	10.28	12.03	15.13	17.03	19.33	11.28	16.28
27	C/ Europa - C/ Unió	6.50	8.39	10.29	12.04	15.14	17.04	19.34	11.29	16.29
28	C/ Unió	6.51	8.40	10.30	12.05	15.15	17.05	19.35	11.30	16.30
29	C/ Pablo Neruda	6.54	8.43	10.33	12.08	15.18	17.08	19.38	11.33	16.33
30	C/ Lletres	6.56	8.45	10.35	12.10	15.20	17.10	19.40	11.35	16.35
31	C/ Ca n' Armengol	6.57	8.46	10.36	12.11	15.21	17.11	19.41	11.36	16.36
32	Ca n' Armengol Pont	6.58	8.47	10.37	12.12	15.22	17.12	19.42	11.37	16.37
33	Can Tres	-	8.48	10.38	12.13	-	17.13	19.43	11.38	16.38
34	Sant Cristòfol	-	8.49	10.39	12.14	-	17.14	19.44	11.39	16.39
35	Els Guixots	-	8.50	10.40	12.15	-	17.15	19.45	11.40	16.40
36	Can Lluís	-	8.51	10.41	12.16	-	17.16	19.46	11.41	16.41
37	La Servera	-	8.52	10.42	12.17	-	17.17	19.47	11.42	16.42
38	C/ Font Vella - C/ F. Soler "Pitarra"	-	8.53	10.43	12.18	-	17.18	19.48	11.43	16.43
39	C/ Font Vella - Ctra. de Barcelona	-	8.54	10.44	12.19	-	17.19	19.49	11.44	16.44
40	C/ La Pau - Ajuntament	-	8.55	10.45	12.20	-	17.20	19.50	11.45	16.45
41	C/ La Pau - C/ Lluís Guíamet	-	8.56	10.46	12.21	-	17.21	19.51	11.46	16.46
42	C/ La Pau - C/ Sant Josep	-	8.57	10.47	12.22	-	17.22	19.52	11.47	16.47
43	Pont de Can Rafael	-	8.58	10.48	12.23	-	17.23	19.53	11.48	16.48
44	Plaça del Mil·lenari	7.06	8.59	10.49	12.24	15.30	17.24	19.54	11.49	16.49
45	Plaça dels Països Catalans	7.08	9.01	10.51	12.26	15.32	17.26	19.56	11.51	16.51
46	Centre d'Atenció Primària (CAP)	7.11	9.04	10.54	12.29	15.35	17.29	19.59	11.54	16.54

cBUS

L1 L2 L3 L4

Ajuntament Corbera de Llobregat



Patrimoni històric i natural - Històric - Natural		Serveis i Equipaments - Serveis Socials - Equipaments esportius - Parada
<ul style="list-style-type: none"> ● Església de Sant Antoni Abat ● La Creu Nova ● Antic Hospital de Peregrins ● Casal de Santa Magdalena ● Casa Homs ● Passebre Vivent ● Monestir de Sant Ponç ● Ermita de Sant Cristòfol ● Església de Santa Maria 	<ul style="list-style-type: none"> ● Ajuntament ● CAC/Oficina d'Atenció a la Ciutadania ● Serveis Socials ● CAP/Centre d'Atenció Primària ● Centre educatiu ● Equipament esportiu ● Detalleria ● Correus ● Pàrquing ● Parada d'autobusos ● Església ● Hotel 	cBUS <ul style="list-style-type: none"> — L1 Cases Parats — L2 Sant Andreu (FGC) — L3 El Bonrepós-L'Amunt — L4 La Creu de l'Aragall ● Parada ●● Enllaç entre línies